

Il y a loin de la Terre à la Lune. Ainsi donc, dans ce monde affolé et par la même occasion, dans nos vies secouées, l'Homme a décidé de retourner voir ailleurs – *higher*. Voir plus haut, voir autrement mais pas nécessairement plus loin. En 1969, avec le vol Apollo 11, il était évidemment question de sciences, de conquête et d'utopie mais aussi (surtout ? encore ? déjà ?) de musculation, de rapport de force et de domination. Alors, que reste-t-il de la rêverie ? Celle qui nous emporte au loin tout en restant immobile, celle qui nous envoie dans des mondes imaginaires ou des réalités alternatives, celle qui embaume le mystère et la surprise de l'inconnu, celle qui dilate le temps, ralentit les pulsations et qui favorise le détachement pour mieux nous faire supporter l'âpreté des temps modernes. La rêverie est un voyage intérieur ou l'esprit s'évade librement. D'ailleurs, ne dit-on pas « être dans la lune » ?

Cette fascination pour ce corps céleste, à la fois proche et inaccessible, ne date pas

d'hier. Elle accompagne l'humanité depuis toujours, comme un pont entre la science, le mythe et l'imaginaire. Mais c'est grâce à un effort collectif que nous avons pu nous en approcher et y atterrir, quoi qu'en dise les esprits chagrins. C'est aussi grâce à la collaboration entre les nations que les grands projets comme la station spatiale internationale ont pu voir le jour.

Dans l'équipe OYOU, nous croyons dur comme fer à la puissance du collectif comme outil pour rêver le futur et agir. Ce sujet est au cœur de notre projet pour les cinq années qui viennent (et au-delà) en collaboration avec les habitants, les associations, les partenaires, les pouvoirs locaux, provinciaux et de la Fédération Wallonie-Bruxelles. Le titre de notre dossier de renouvellement de reconnaissance ne peut pas être plus éloquent : « Le futur est au collectif ». Si vous désirez le parcourir, il sera d'ailleurs bientôt consultable sur oyou.be

Parce qu'il nous semble essentiel qu'au-delà du voyage intérieur, il faut multiplier

les voyages vers les autres. Vers les autres villages, vers les autres communes, vers les autres cultures, vers les autres réalités tout en continuant de s'intéresser aux voisins, voisines, aux proches et aux invisibles. Peut-être est-ce là, finalement, que se rejoue notre véritable conquête : non plus dans la seule prouesse technique ou dans la volonté de s'arracher à la Terre, mais dans notre capacité à tisser des liens et à partager des histoires communes. Car si la Lune nous a appris quelque chose, ce n'est pas seulement jusqu'où l'Homme peut aller, mais aussi avec qui et pourquoi il choisit d'avancer.

Rêver, alors, ne serait plus une échappée solitaire, mais un mouvement pluriel – une manière d'habiter le monde autrement, de le réinventer à plusieurs voix. Entre l'infiniment lointain et l'intimement proche, il y a cet espace fragile et précieux : celui du collectif, où se rencontrent les rêves et les luttes. Et si le futur nous appelle, ce n'est peut-être pas pour aller plus loin, mais pour aller ensemble. Encore une vue de l'esprit ?

Numéro 18
Mai - Juin - Juillet - Août 2026
Quadrimestriel
Éditeur responsable :
Justine Robert

OYOU ASBL
Grand-Marchin 4
4570 Marchin
+32 (0)85 41 35 38

Christophe Danthinne
directeur
direction@oyou.be
Nathalie Temmerman
responsable administrative
secretariat@oyou.be
Anne Stelmes
animatrice éducation permanente
anne@oyou.be
Chloé Maréchal
animatrice jeunesse
chloe@oyou.be
Charlotte Sohie
coordinatrice de projets
charlotte@oyou.be
Simon Delneville
animateur arts plastiques
simon@oyou.be
Louis Thirion
logistique
louis@oyou.be
Nathalie Simon
communication
com@oyou.be
Clara Mathieu
agent d'entretien

oyou.be

OYOUCulture
 oyouculture

La gazette OYOU vous informe sur la programmation de OYOU et sur les activités culturelles organisées sur le territoire des communes de Clavier, Marchin et Modave. Si vous souhaitez annoncer dans le prochain numéro une activité culturelle que vous organisez en sept., oct., nov. et déc. 2026, veuillez envoyer toutes les informations et un visuel en haute définition, avant le 1^{er} août, à l'adresse : com@oyou.be

Inauguration de l'œuvre d'Emmanuel Dundic

Grâce à l'annulation de voyage gratuite, vous restez chez vous en toute tranquillité.

Un panneau parmi d'autres, installé au croisement des chemins. Reprenant les codes graphiques des panneaux touristiques, marqué d'un pictogramme « vous êtes ici », celui-ci détourne la fonction première de ce type de signalétique. Il intrigue, provoque un léger trouble dans notre perception, notamment par son message inattendu : Grâce à l'annulation de voyage gratuite, vous restez chez

vous en toute tranquillité. Cette injonction, formulée avec humour, nous prend à revers, allant à l'encontre des indications habituelles. Son emplacement n'est en rien anodin. Nous sommes à la croisée des routes, en plein carrefour jalonné de multiples écriteaux. Pourtant l'artiste nous invite à rester ici, chez nous, en toute tranquillité. L'affichage public résonne particulièrement par sa proximité avec la gare de Barse, désaffectée depuis 1962. Une annulation de voyage donc et, néanmoins, une incitation à profiter d'une certaine quiétude. « Chez vous » prend ici une dimension plus vaste que celle d'un simple espace délimité par des murs.

Il fait certes référence au cocon qui englobe l'intimité d'une maison tout comme celle d'un environnement connu et proche. Mais il ne se limite pas à un lieu physique défini. Il s'étend également au refuge plus intérieur et personnel dans lequel chacun-e peut se retrouver.

La lenteur et la décroissance s'immiscent tant dans l'invitation lancée par l'artiste que dans la matérialisation de l'œuvre. Discrète, ne s'imposant pas au premier regard, elle suggère visuellement tout en se fondant dans le paysage. Elle laisse à chacun-e le soin de la découvrir, de s'arrêter, de prendre le temps d'en saisir le sens. En brouillant les pistes, Emmanuel Dundic nous invite dès lors à observer, à ralentir et à interroger notre présence attentive au moment présent.

Céline Eloy, mars 2026

OYOU vous invite à l'inauguration de l'œuvre d'Emmanuel Dundic dimanche 17 mai à 14h.
Cette nouvelle œuvre s'intégrera dans le Chemin de sculptures, projet d'art public qui comprend déjà une quinzaine d'œuvres placées harmonieusement dans le paysage marchinois.

Rendez-vous le 17 mai à 14h, à la gare de Barse, Erefe 37 à 4570 Marchin Gratuit
Infos : simon@oyou.be

EXPOSITION

L'aventure

Une exposition collective de l'Atelier de gravure OYOU

OYOU

Place de Grand-Marchin, 4
4570 Marchin

**du dimanche 9.05
au dimanche 17.05**

**Vernissage le vendredi 8 mai
à 18h**

**Exposition accessible les
mercredis, samedis et di-
manches de 14:00 à 18:00
ou sur rendez-vous**

ENTRÉE LIBRE

Infos :

simon@oyou.be ou sur le site
oyou.be

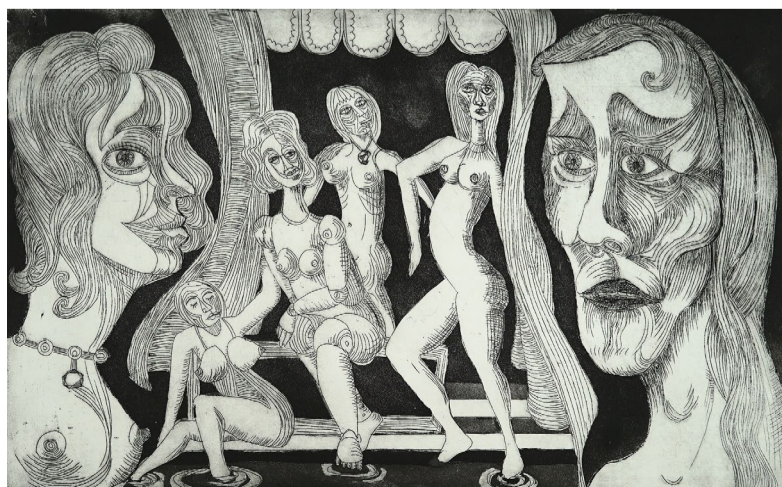
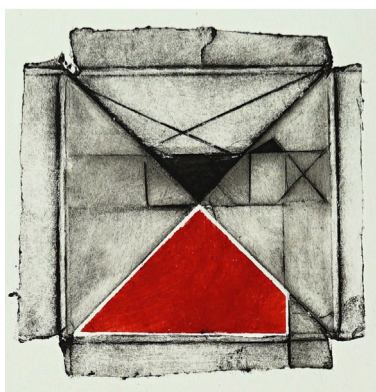
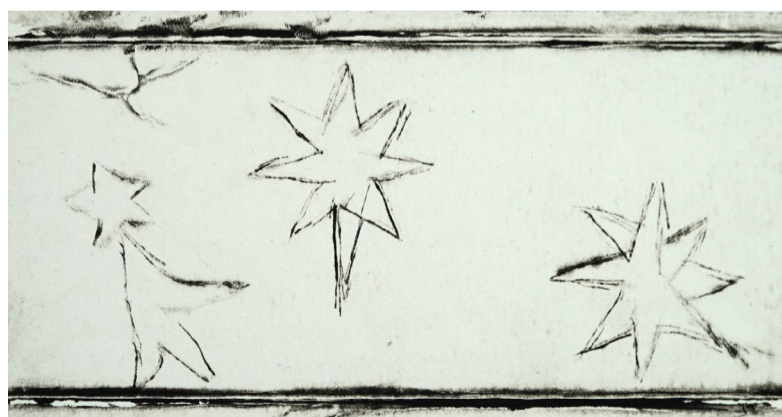


L'exposition montre les travaux imprimés d'un peu plus d'une année dans la campagne marchinoise : Madeleine Chapelle, Anselmo Brucculeri, Sylvie Canonne, Dominique Deville, Marc Ducé, Line Hubert, Victor Rausa, Claire Vankeerberghen, Winko.



À partir du haut, de gauche à droite :
Claire Vankeerberghen, sans titre, xylogravure, 29 x 20 cm, 2025
Sylvie Canonne, Excès, eau-forte aquatinte, 13 x 17,8 cm, 2025
Marc Ducé, sans titre, techniques mixtes, 47,8 x 26,8 cm, 2025
Line Hubert, sans titre, eau-forte, 13,4 x 29,8 cm, 2025
Dominique Deville, sans titre, eau-forte aquatinte, 10 x 14,8 cm, 2025
Madeleine Chapelle, sans titre, pointe-sèche sur tetra pack, 16 x 8,5 cm, 2025
Winko, sans titre, eau-forte aquatinte, 17,5 x 13 cm, 2025
Anselmo Brucculeri, sans titre, tetra pack, 21 x 29,7 cm, 2026
Victor Rausa, sans titre, eau-forte aquatinte, 48 x 29,4 cm, 2025

Sous la thématique, la diversité des recherches gravées : fameuses aventures de l'Histoire contées en un clin d'œil ou miroirs de nos modestes trajectoires. Dans le grand paysage intérieur, aspiration, reposoirs et errances. Graver, une aventure à bas bruit, pleine d'accidents, d'heureuses surprises, de retournements. Les chemins se tracent, s'accompagnent, imaginaires en résonance. Précieux abri, un atelier partagé dans ce monde déroutant.



EXPOSITION

De biais

Une exposition organisée par l'atelier photo des Beaux-Arts de Liège dans le cadre des 250 ans de l'Académie

OYOUPlace de Grand-Marchin, 4
4570 Marchin**du dimanche 24.05
au dimanche 21.06****Vernissage le dimanche 24
mai de 11h à 18h****Exposition accessible les
mercredis, samedis et
dimanches de 14:00 à 18:00
ou sur rendez-vous****ENTRÉE LIBRE****Infos :**simon@oyou.be ou sur le site
oyou.beDe gauche à droite :
Matthew Huston
Armand Quetsch
Thomas Chable, G. Canaria, 2023

dans un contexte global, un espace précis, une circulation, une interaction avec l'environnement. Ils pensent en volumes, en masses, en tensions, en dialogue avec un lieu. Pourtant, lorsqu'il s'agit de montrer leur travail, dans un catalogue, sur un site internet, dans une communication, ils se trouvent souvent confrontés à la difficulté de voir leur œuvre réduite à une reproduction unique, saisie sous un angle déterminé.

Comment traduire une expérience spatiale et sensible en une image plane ? Comment éviter que la photographie ne devienne la seule manière de « voir » la sculpture ? C'est précisément l'un des enjeux de l'exposition présentée à OYOU dans le cadre des 250 ans des Beaux-Arts de Liège, organisée par l'atelier de sculpture. Cette exposition propose de réfléchir à cette question fondamentale... quand et comment voit-on une sculpture ? Est-ce dans la rencontre physique avec l'œuvre ? Dans le regard qui transforme le

réel en forme sculpturale ? Dans l'image qui en circule ? Ainsi, le projet invite à déplacer notre regard et à reconsidérer notre manière d'appréhender la sculpture : non plus seulement comme un objet à contempler, mais comme une expérience à vivre, un dialogue entre matière, espace, lumière et regard.

Nous proposons au travers de différent médium et différentes générations d'aborder cette passionnante question...

Avec la participation de **Matthews Houston, Jean-Pierre Ransonnet, Thomas Chable, Eric Deprez, Sébastien Plevoets, Chloé Azzopardi, Armand Quetsch, Lisa Kohl, Daniel Wagener, Jean Tromme**

Le projet qui nous anime consiste à interroger ce que signifie réellement « voir une sculpture ». En effet, dans la grande majorité des cas, notre connaissance des sculptures ne passe pas par l'expérience directe de l'œuvre, mais par sa représentation photographique ou illustrée. Nous les découvrons à travers des livres, des catalogues, des écrans, des affiches. Autrement dit, nous voyons bien souvent l'image d'une sculpture plutôt que la sculpture elle-même. Cette médiation transforme profondément notre regard. La photographie impose un point de vue, un cadrage, une lumière, une échelle. Elle fige un angle particulier et conditionne notre perception. Pourtant, la sculpture est par essence un art du volume, de la présence, de la relation à l'espace.

Elle engage le corps du spectateur, son déplacement, son rapport à la matière et à la lumière changeante.

De nombreux photographes, dans leurs recherches et leurs travaux, rencontrent d'ailleurs des situations ou des lieux qui résonnent en eux comme des sculptures à part entière : des objets issus de la banalité du quotidien, des fragments d'architecture, des accumulations fortuites, des jeux d'ombre et de lumière. Leur regard révèle une dimension sculpturale là où, a priori, il n'y avait qu'un élément ordinaire. Cela soulève une question essentielle... la sculpture est-elle seulement un objet façonné par un sculpteur, ou peut-elle émerger d'un regard particulier posé sur le monde ?

De leur côté, beaucoup de sculpteurs conçoivent leurs œuvres



NOUVEAU

Cycle *Travailler demain*

OYOU et PAC Huy-Waremme s'associent pour vous proposer le cycle « *Travailler demain : entre ressources limitées, sens retrouvé et solidarité* ». Nous arrivons à court de ressources — naturelles, humaines, temporelles. Le travail, longtemps vu comme moteur de progrès, se retrouve aujourd'hui au cœur d'un paradoxe : il épuise ceux qui le font, dégrade ce qui nous entoure, et ne garantit plus ni dignité ni stabilité. Il est temps de repenser sa place dans nos vies et dans la société. Le cycle « *Travailler demain* » propose de questionner ces enjeux à travers un ensemble de moments d'échanges et de discussions par le biais du cinéma, d'expositions, de rencontres, de débats et d'ateliers. Il s'agit d'offrir un espace de réflexion, d'information et de parole — pour permettre à chacun-e de s'approprier ces questions, de se positionner, et, si le cœur lui en dit, de militer pour un autre rapport au travail : plus juste, plus humain, plus soutenable.

• Du 3.04 au 3.05
Exposition collective « Le corps à l'ouvrage »

À OYOU, place de Grand-Marchin, 4 à 4570 Marchin



Jules Martiny, Sieste de midi, Modave, 6 juin 1892, MWW 1006299-385 © Province de Liège - Musée de la Vie wallonne

Cette exposition interroge à travers les médiums de la photographie, l'écriture, la création audio et la gravure la représentation des corps depuis le milieu du XIX^e siècle jusqu'à nos jours, à travers notamment le fonds d'archives photographiques de la Maison de la Métallurgie de Liège, le Musée de la Vie wallonne et le Musée de la photographie de Charleroi, le travail de l'artiste Marie Grenez à travers son abécédaire « Au boulot », les créations audio de Rania Abboud autour de l'abécédaire, les mots de l'autrice Caroline Lamarche, la vidéo

de Laurent Quillet, les installations et performances de Côme Lequin. L'exposition explore l'image des corps : sublimés, corps-outils, corps-moteurs de la révolution industrielle, et croise cette image avec celle des corps fatigués, cassés, brisés par le burn-out structurel de notre société actuelle et de son modèle hyperproductiviste. En confrontant les regards selon des pratiques diverses, l'objectif est d'interroger la permanence de l'exploitation de ces corps — hommes, femmes, enfants ou animaux. Si les modes de production ont changé, l'épuisement du corps comme ressource ne s'est jamais interrompu ; il a été déplacé géographiquement (comme pour l'exploitation des mines) ou physiquement (lorsque notre corps s'effondre sous la pression du rendement). L'exposition met aussi en exergue la transformation de notre regard sur ces corps, qui tendent aujourd'hui à disparaître. En effet, dès le XIX^e siècle, la représentation du corps fort et opulent de la classe ouvrière besogneuse contribue à véhiculer une image de puissance de l'industrie. Et si les progrès sociaux du XX^e siècle ont amené les artistes à développer un regard davantage critique sur ces modes de représentation, c'est aujourd'hui à l'insu même de la représentation du corps — invisibilisé par l'illusion de la toute-puissance de l'esprit et du virtuel. L'exposition questionnera enfin la représentation du travail artistique, l'implication corps et âme de l'artiste dans un travail essentiel si souvent considéré comme accessoire.

• 2.05 20:00
Karaoké de luttes pour un monde meilleur

Chez Ruelle, Place de Belle-Maison, 17 à 4570 Marchin



Venez chanter chez Jean-Pol, hurler votre joie, hurler votre colère, hurler vos peines, hurler vos combats, chanter pour mieux lutter !

• 3.05 14:00
Rencontre avec Caroline Lamarche

À OYOU, place de Grand-Marchin, 4 à 4570 Marchin



Hubert Zeyen, Déchargement de minerais, 1867, photographie issue de l'album photographique de la compagnie Vieille Montagne de Saint-Paul de Sincay, Coll. MMIL MNF000127, page 34, photographie n°1

À l'occasion de la clôture de l'exposition « Le corps à l'ouvrage », rencontre avec Caroline Lamarche : entre archives et photographies : mener l'enquête entre le passé intime et la grande Histoire.

• 6.05 17:00-20:00
Atelier d'écriture Slam et apéro avec Mel Moya "Rêver le travail"

À la bibliothèque OYOU, place de Belle-Maison, 2 à 4570 Marchin



Écrire pour dire, pour se raconter, une manière de se renforcer collectivement. Le slam permet ce lieu où chacun-e peut trouver sa voix ! Durant l'atelier, différents petits exercices seront proposés pour te permettre d'écrire ton texte, de t'emparer de la thématique du monde du travail dans notre société et de créer de nouvelles utopies. Le texte comme mise en voix, mais que dit le corps de nous, de nos mains qui travaillent ? Un moment de restitution collectif te permettra de t'ancrer avec rythme dans le souffle poétique.

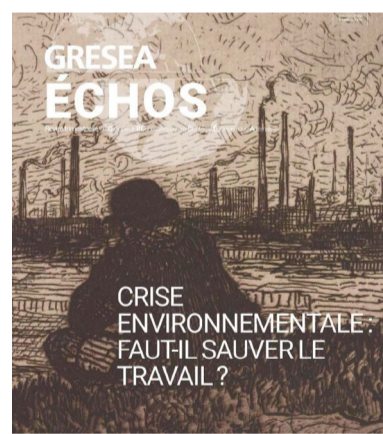
• 16.05 13:00-16:30
Balade exploratoire : travailler d'hier à aujourd'hui, explorer la vallée industrielle à vélo pour rêver demain



Balade exploratoire en vélo de Huy à Marchin, rendez-vous à 13h au Musée de Huy, arrivée vers 16h30 au carrefour d'Ereffe à Marchin : contre-enquête sur l'histoire industrielle de la vallée du Hoyoux, remonter la rivière pour refaire l'histoire et rêver le futur.

• 23.05 9:00-12:00
Petit-déjeuner arpentage : « Crise environnementale : faut-il sauver le travail ? » (Romain Gelin, GRESEA Echo)

À la Bibliothèque de Marchin, Place de Belle-Maison, 2 à 4570 Marchin



Extrait de l'étude : « L'humanité souffre d'un excès de production et de consommation, mais nos dirigeants nous expliquent qu'il faudrait travailler plus et plus longtemps, c'est-à-dire produire et donc consommer dans des proportions croissantes. Le mur se rapproche, mais nous accélérons. Ici, notre réflexion ira à contre-pied des propositions gouvernementales puisqu'il s'agit de s'interroger sur la centralité du travail dans nos sociétés. Autrement dit, nous demander si le travail, en tant que valeur sociale centrale et facteur de production de valeur économique, est une opportunité ou un obstacle pour résoudre la crise environnementale. » PAC Huy-Waremme et OYOU proposent un petit déjeuner

d'arpentage (lecture collective) afin de découvrir ensemble le travail de Romain, d'en discuter et de formuler collectivement des questionnements et des pistes de réflexion qui seront partagés à l'occasion de la soirée de clôture du cycle le 29 mai, en présence de l'auteur, Romain Gelin (sans obligation de participer aux deux soirées).

• 29.05 18:30
Refaire le monde : « Demain, quel travail pour quelle société ? » avec Romain Gelin et Lionel Vanvelthem

Au bistro, place de Grand-Marchin à 4570 Marchin



Marie Grenez, xylographie issue de l'abécédaire « Au boulot »

OYOU et PAC Huy-Waremme proposent de clôturer le cycle « *Travailler demain* » autour d'un bon repas, une bonne discussion et puis un moment de partage autour des différents moments vécus.

Au programme :
- 18h30 : buffet printanier (15 €) et panna cotta de saison (5 €) sur réservation (anne@oyou.be)
- 20h : rencontre avec Romain Gelin, chercheur au Groupe de recherche pour une stratégie économique alternative (GRESEA) et Lionel Vanvelthem, historien à l'Institut d'histoire ouvrière et sociale (IHOES)
- 21h30 : restitution des ateliers d'écriture slam de Mel Moya et de Mauve Mc Weil et restitution de l'enquête de l'ADL « *Travailler demain à Marchin ?* »

Activités gratuites

Infos : anne@oyou.be
ou oyou.be

THÉÂTRE

Festival de théâtre
« Le vent se lève »

Cette année, comme tous les deux ans, nous avons eu la chance d'accueillir 3 compagnies de théâtre à l'athénée. Voici un petit aperçu de nos aventures sur 10 jours...

Pour notre première découverte, le lundi, nous avons rencontré une équipe de musiciens aux couleurs de la Belgique et venus de Bruxelles, de Wallonie et de Flandre (et même de la partie allemande du pays) pour participer au prochain concours de l'Eurovision. Il y en avait pour tous les goûts et dans tous les styles car nous devions choisir nos chansons préférées

dans une playlist proposée en live sur scène. Pour le groupe, c'était facile de savoir si la chanson nous a plu : un applaudimètre lumineux mesurait notre enthousiasme. On a ri, on a chanté, on a dansé et on a même obtenu des autographes.

Jeudi, on s'est posé une grande question : quelles sont les choses géniales qui font que nous avons envie de vivre. Une comédienne super énergique nous a raconté son histoire : elle a perdu son petit chien quand elle était jeune, mais elle a aussi failli perdre sa maman. En fait, sa maman, elle a voulu se suicider. Elle a essayé plusieurs fois. Elle a fini par y arriver. Mais sa fille voulait l'encourager avec une liste de 10 000 choses géniales. Moi, on m'a volé mon bic, on m'a mangé mon chacha et on a failli éclater mon bouquin, mais j'ai passé un super bon moment. Et surtout, on a retenu un conseil important : si on a envie

de mourir, il ne faut pas le faire.

Mardi, j'ai retrouvé une amie qui était allée à l'Alter Ecole. Ça m'a trop fait plaisir. On est entrées ensemble dans la salle où on a reçu un petit boîtier. Alors, on a vu sur scène des gens qui tentaient de s'échapper durant un blackout. Mais en fait, c'était un jeu vidéo. Avec le boîtier, on pouvait décider de la fin de la scène. Ensuite, on a vu d'autres trucs, avec des robots humains, des grands patrons qui exploitent la nature et des gens qui essaient de s'en sortir. À chaque fois, on nous demandait notre avis. Ça n'a pas changé grand-chose à l'histoire, mais il y avait des petits détails. Et puis, des fois, on n'avait pas la même réponse avec Eléa, mais on ne s'est presque pas disputées.

Les élèves de l'ARPB

Photo : spectacle *Venusberg für la België* par la Cie *ah mon amour!*

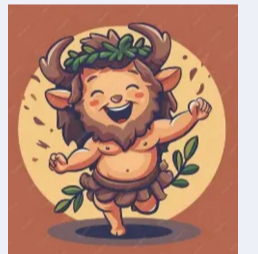
Pas d'assurance, la Cie de l'atelier théâtre de l'ARPB

« Pas d'assurance », la compagnie de l'atelier théâtre de l'ARPB vous invite le 29 et le 30 mai à 19h30 dans les locaux de l'école pour leurs deux représentations annuelles. PAF : 5 €

Vendredi 29 mai, venez rencontrer les spectres qui hantent les couloirs de l'école. De son fondateur, Willy Lienne à ses plus récents occupants, tous ces défunts qui ont marqué l'histoire de l'athénée ont une mission à

relever : faire de ce lieu le plus inimaginable des carrefours de la bonne humeur et de l'effroi. Venez frissonner de plaisir avec nous. Samedi 30 mai, le ciel nous tombera sur la tête. Issus de toutes les mythologies, les dieux, les

déeses et leurs héros envahissent le XXI^e siècle. Il y aura même Bloub-Bloub et la Balance divine. Un joyeux chaos s'empare de notre époque. Un spectacle à immortaliser d'urgence.



ATELIERS

Reprise des ateliers

Djembé



L'atelier djembé, c'est découvrir la culture de l'Afrique de l'Ouest par la pratique des percussions mandingue (djembés, dununs, krin...).

Vous apprendrez la signification, l'histoire et la pratique des rythmes traditionnels des différentes ethnies du Mandingue (Guinée, Mali, Burkina-Faso, Côte d'Ivoire, Sénégal) Chaque participant reçoit un fascicule avec de la documentation sur la culture africaine, sur les percussions mandingues et avec une transcription simple des rythmes appris.

Possibilité d'emprunter un djembé. À partir du 14 septembre 2026, un lundi sur deux 60 € le trimestre pour 1 heure (18h-19h ou 19h15-20h15), 70 €

pour les 2 cours (18h-20h15).

Animateur : Jean-Marie Schippers

Infos : 0478 670 638, jeanmarieschippers@gmail.com

Gravure



Depuis 30 ans, l'Atelier de gravure abrite les explorations artistiques de ses participants dans le vaste champ de la gravure et de l'image imprimée.

Son approche privilégie la recherche guidée et pour chacun l'expérimentation pas à pas d'un processus propre de création.

À partir de septembre 2026, les samedis de 14h à 18h

À partir de 18 ans

Animatrice : Sylvie Canonne, graveuse, dessinatrice, peintre
Infos : direction@oyou.be

Méditation



Recherchez-vous une capacité de concentration accrue, une meilleure gestion du stress, une meilleure qualité de sommeil, un système immunitaire renforcé, un esprit plus clair, une meilleure qualité de vie ? Et si vous méditez ?

La méditation Heartfulness est une méthode simple et accessible à tous dont la pratique régulière apporte ces qualités. Elle s'inscrit dans une tradition ancestrale qui a fait ses preuves, études scientifiques à l'appui. Des millions de personnes pratiquent la méditation du cœur dans plus de 130 pays contribuant à l'avènement d'un monde plus en paix et harmonieux. Comme l'acquisition de n'importe quelle autre compétence, la méditation s'apprend. Des formateurs certifiés vous accompagnent : méditez avec nous !

Découvrez la méthode de méditation Heartfulness : www.lameditationducoeur.be

Toute l'année, les lundis à 19h

Animateur : Dominique Depelssemaker

Gratuit

Infos : 0473 83 42 84

Cornemuse



Gautier vous propose de découvrir la cornemuse de nos régions !

Diplômé d'un Master en musique ancienne (flûte baroque) et d'un Master spécialisé en cornemuse, Gautier se perfectionne dans l'interprétation historiquement informée. Il est également doctorant en Art et Sciences de l'Art. Professeur de cornemuse depuis plus de 10 ans, il propose des cours de cornemuse « centre-

France / Belgique », ouverts aux débutants comme aux joueurs intermédiaires et avancés. Pour les plus expérimentés, il est possible de travailler la technique et le répertoire à la carte.

L'enseignement porte sur la tenue de l'instrument, le travail technique avancé et le solfège spécifique à la cornemuse. Gautier s'adapte aux besoins de chacun-e et accepte le travail à l'oreille par imitation pour celles et ceux qui ne lisent pas encore la musique.

Les cours se déroulent en individuel dans une ambiance bienveillante, au rythme de l'élève et sans stress.

Pour ceux qui le souhaitent, un cours en groupe est proposé afin d'explorer les polyphonies fascinantes de la cornemuse. Un projet de concert des élèves a lieu durant l'année pour ceux qui le souhaitent.

À partir de septembre 2026, horaire à préciser avec l'animateur, Gautier Bouchat

20 € / heure

Infos : 0495 32 71 98,

bouchatgautier@gmail.com

BIBLIOTHÈQUE
OYOU
CLAVIER MARCHIN MODAVE

**LES HISTOIRES
DU MERCREDI**

Enfants à partir de 4 ans,
accompagnés d'un parent

Gratuit

Le mercredi 13.05

de 13:45 à 14:30

Bibliothèque de Marchin

Place de Belle-Maison, 2
4570 Marchin

de 15:00 à 15:45

Bibliothèque de Modave

Rue Mont Sainte Aldegonde, 8
4577 Modave (Vierset-Barse)

Réservations obligatoires :

085/27 04 21

bibliotheque@marchin.be

Le mercredi 20.05

de 15:00 à 15:45

Bibliothèque d'Ocquier

Grand Rue (Rowe), 4
4560 Clavier

Réservations obligatoires :

085/27 04 21

bibliotheque@clavier.be

BIBLIOTHEQUES OYOU : FERMETURE ESTIVALE

Les trois sites de la bibliothèque OYOU (Marchin, Modave, Clavier) seront fermés du 20 juillet au 15 août.

LE PRINTEMPS DES BIBLIOTHEQUES
Biblio Night Fevër
le Vendredi 22 mai 2026

APÉRO
"COUPS DE CŒUR
LITTÉRAIRES"

UN MOMENT D'ÉCHANGE DE
"BONS PLANS LECTURE" EN
TOUTE DÉCONTRACTION!

À LA BIBLIOTHÈQUE DE MARCHIN,
PLACE DE BELLE-MAISON 2
BOISSONS DIVERSES & VARIÉES ET
ZAKOUSKIS
PAF : 2€ - INSCRIPTION SOUHAITÉE
AU 085/27.04.21 OU PAR MAIL À
BIBLIOTHEQUE@MARCHIN.BE

BIBLIOTHÈQUE
OYOU
CLAVIER MARCHIN MODAVE

Dans le cadre de "Jour de Fête",
le 20 juin 2026 à 14h
L'heure du conte
à la bibliothèque de Marchin

À cette occasion, la bibliothèque sera
exceptionnellement ouverte de 14h à 16h

Place de Belle-Maison 2 - Pour les enfants à partir de 4 ans accompagnés
d'un parent - Activité gratuite - Réservation souhaitée au 085 27 04 21 ou via
bibliotheque@marchin.be

REPAIR CAFE

LE SAMEDI 16.05 14:00-17:00

Repair café de Clavier

À l'ancienne école des Avins,
rue du pont à 4560 Clavier

LE SAMEDI 13.06 13:00-16:00

Repair café de Marchin

À la bibliothèque, Place de
Belle-Maison, 2 à 4570 Marchin

LES SAMEDIS 18.04 ET 20.06

14:00-17:00

Repair café de Modave

À la Salle Les Echos du Hoyoux,
rue du Village, 14 à 4577 Modave

**ESPACE TEMPS
LIBRE DE MODAVE**

ESPACE TEMPS LIBRE

Les mercredis (hors congés
scolaires) de 13h30 à 16h au
Complexe Sportif de Vierse,
les jeunes (à partir de 10 ans)
peuvent profiter librement des

installations et du matériel
sportif dans une ambiance
conviviale et encadrée. Basket,
football, jeux collectifs ou
activités plus libres : chacun peut
bouger à son rythme et partager
un moment avec d'autres jeunes
de la commune.

L'activité est gratuite et ouverte à
toutes et tous.

ESCALADE BLOC

Envie de relever un défi vertical ?
Dans le cadre des animations
Jeunesse, François propose un
atelier d'escalade bloc avec une
sortie par mois à la salle Isatis ou à

la salle l'Éléphant à Liège. L'activité
est accessible dès 12 ans.
Prix : 12 € par séance + 3 €
pour la location de chaussons.
Les dates seront fixées selon
les inscriptions. Assurance
comprise. Déplacement en
camionnette communale.

**Pour toute information ou
pour participer à l'un de ces
projets : 0478/98.14.93 ou
jeunesse@modave.be**

avec le logiciel de
**CONNÂTRE
ET CONDUIRE**

Aide à l'étude

**PERMIS DE CONDUIRE
THEORIQUE**

Public ?

Les jeunes de 17 ans à 27 ans de Modave

Où ?

Maison Rurale de Modave

6 Place Georges Hubin, 4577 Modave
(derrière la Maison Communale)

Quand ?

Du lundi 06 au jeudi 09 juillet 2026
de 13h30 à 17h

Prix :

Gratuit pour les habitants de Modave

25€ (15€ rétribués en fin de stage par
Infor jeunes si l'intégralité du stage a été suivie)

Information & inscription ?

François Perniaux
085/41.02.20 Ext 5
jeunesse@modave.be



Intéressés
par l'organisation de
Soirées jeux de société?

CONTACTEZ :
FRANÇOIS PERNIAUX
0478/98 14 93
JEUNESSE@MODAVE.BE

L'organisation de ces rencontres se fera avec vous et
en collaboration avec l'animateur socio-culturel
de la commune.

©EIL DU CONDROZ
présente

**4ème FESTIVAL
GUITARES DU MONDE**
VOYAGEZ AVEC LES CORDES LE TEMPS D'UN WE !

31 juillet, 1 & 2 Août 2026
Les Avins-en-Condroz

infos & réservations
www.oelducondroz.be

**EXPOSITION DU PHOTO-
CLUB DE MARCHIN**



Et non, il n'y aura pas que du foot
en cette fin juin, mais aussi la,
presque aussi célèbre que nos
Diabes Rouges, exposition du
Photo-Club de Marchin.

Chaussez vos chaussures – sans
vos crampons – et venez dé-
couvrir l'univers de nos photo-
graphes.

Une quinzaine de photographes
vous plongeront dans une
collection d'images éclectiques,
reflétant la diversité du monde
qui nous entoure.

**Un regard sur nos villes et
leurs beautés différentes, de
la mode post-apocalyptique,
des portraits de gorilles, du
fun, de l'humour, du charme
et du choc : tout est là pour
vous surprendre.**

Le Photo-Club de Marchin a tou-
jours su proposer une photogra-
phie atypique, le tout dans une
exposition offrant un regard ori-
ginal et ludique sur notre réalité.

Vendredi 26 juin dès 20h

Samedi 27 juin de 14h à 22h

Dimanche 28 juin de 11h à 19h

Au Centre culturel OYOU

Place de Grand-Marchin, 4

Que vous soyez amateur de
photographie, passionné d'art
ou simplement curieux, cette
exposition promet de vous sur-
prendre et de vous émerveiller.
Venez partager avec nous cette
célébration de l'image et de la
créativité !

Merci aux joueurs de la Loterie
Nationale ! Grâce à eux, la Loterie
Nationale soutient cette année
encore notre événement.



Rue du Parc, 4
4577 Modave

Prenez du temps pour vous et reconnectez-vous à la nature. Au CRIE de Modave, nos ateliers, formations et stages invitent à créer, apprendre et partager autour de thématiques qui allient bien-être, utilité et sens : plantes médicinales, cuisine sauvage, abeilles, vannerie, cyanotype ou encore fabrication de cosmétiques naturels. Que vous veniez en famille, entre amis ou en solo, chaque activité est une occasion de ralentir, d'explorer et de renouer avec le vivant.

Stages nature pour enfants (4-12 ans)

Des semaines pour explorer la nature, jouer, créer et observer le vivant en plein air.

- Nature à croquer ! - du 4 au 8 mai 2026
- Les 4 éléments - du 6 au 10 juillet 2026
- La rivière - du 13 au 17 juillet 2026
- Les enfants sauvages - du 17 au 21 août 2026

Stage bivouac - Hors piste (13-17 ans)

du 17 au 21 août 2026 - Province de Namur
Une aventure nature : randonnée hors piste, cuisine au feu de bois, traversées de rivières, installation du bivouac et nuits à la belle étoile.

Activités familiales

- Osons la nuit en famille - 27 juin 2026
Une soirée pour vivre l'expérience magique d'une nuit dehors et redécouvrir la nature autrement.
- Nuit de la chauve-souris - 29 août 2026
Partez à la rencontre de ce fascinant mammifère nocturne lors d'une sortie familiale.

Ateliers et formations

- Vannerie - Panier de cueillette (2 jours) - 16 & 17 mai
- Formation : accompagner les enfants dans la nature - 20 mai
- La diversité des abeilles sauvages - 30 mai
- Cycle plantes médicinales : Printemps soignant - 30 mai
- Cycle abeilles - extraction du miel (duo adulte/enfant) - 30 mai
- Cycle abeilles - pollinisateurs et abris à insectes - 21 juin

Ateliers créatifs et sensoriels

- Cyanotype parent-enfant - 21 juin
- Tisanerie - découverte et dégustation de plantes - 21 juin
- Fabrication de shampoing solide - 21 juin

Toutes les activités ont lieu au CRIE de Modave (sauf le stage bivouac).

Infos et inscriptions : crie-modave.natagora.be

SCAN ME



SOLID'ART'NOTE asbl

EREFF'STIVAL 2026

Le 22 août 2026, le quartier d'Ereffe accueillera la 5^e édition du Ereff'Stival, un événement désormais bien ancré dans la vie marchinoise, même si ses organisateurs confient souvent, non sans sourire, qu'ils se demandent chaque année si l'aventure pourra continuer. Porté par l'ASBL Solid'Art'Note, active depuis près de vingt ans dans la promotion de la musique et l'éveil musical, le festival rassemblera habitants, familles et curieux autour d'une journée conviviale et profondément solidaire. Les deux scènes proposeront une programmation éclectique qui fera la part belle aux artistes régionaux, mais pas seulement... Cette année, le festival s'ouvrira en début d'après-midi avec un **concert jeune public d'André**

Borbé, spécialement pensé pour les enfants. Il sera suivi par différents groupes, qu'il s'agisse de formations déjà bien établies ou de nouvelles découvertes. Le 22 août prochain, vous pourrez découvrir sur la scène du Ereff'Stival, entre autres : **Call 911, Black Sun Act, Esbrouff, Jenkinsens, Shirokuro, Dresscode et DJ Pat St Rem.** Comme chaque année, **des ateliers d'éveil musical** seront proposés tout au long de l'après-midi, dans l'esprit des actions menées toute l'année par Solid'Art'Note. Fidèle à son identité, le festival repose sur un modèle solidaire unique : les artistes ne touchent aucun cachet fixe, mais se partagent équitablement le chapeau récolté auprès du public. Ce chapeau circule durant toute la journée, et les dons sont redistribués entre les groupes en tenant compte du nombre de musiciens présents sur scène, assurant une répartition juste pour tous : artistes confirmés et talents émergents. C'est grâce à ce système que le public a accès au site du festival gratuitement, tout en soutenant les musiciens. **Pour lancer cette édition anniversaire, Solid'Art'Note propose le Ereff'Tour de chauffe,**

le 16 mai, un double concert dans la salle du Café « Chez Ruelle » : Bendix et Dr Ruth. Ce concert permettra de donner un avant-goût de l'ambiance du festival et d'inviter les habitants à réserver la date du 22 août. Cette année encore, malgré les doutes et les défis, l'équipe bénévole remet le couvert. Notez les dates et venez partager ce moment musical unique, accessible à toutes et tous, où la solidarité et la convivialité sont toujours au rendez-vous.



LATITUDE50

Place de Grand-Marchin, 3
4570 Marchin

Mercredi 13.05

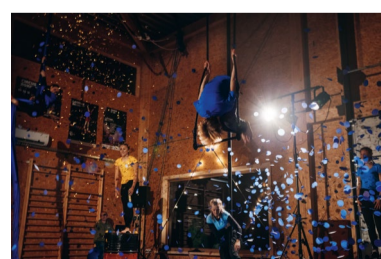
RIRE (POUR EN FINIR AVEC SOI-MÊME)

Sara Selma Dolorès (Be)



Samedi 24.05 EN PISTE

Les élèves de l'Ecole de Cirque de Marchin, les stagiaires de l'Atelier et des artistes en résidence ouvrent la toile et partagent une année de travail... En Piste !



Samedi 6.06

LA NUIT DES FANFARES

Fanfare des amis réunis de Gives / Fanfare du Nord / Orchestre international du Vetex / Nerds Gustave Brass Band

Bouillonnante, fouguese, effervescente, ardente, tumultueuse... La Nuit des Fanfares est de retour ! Une invitation à s'enivrer aux sons des cuivres jusqu'au bout de la fête. Pour le plaisir de vos écoutilles, la musique s'immisce dans tous les coins et recoins : sur le kiosque de Grand-Marchin, à l'arrière du Cirque, dans Le Cirque... Rejoignez-nous pour clôturer cette saison en beauté !



Programme complet sur www.latitude50.be

ECOLE CIRQUE MARCHIN

STAGES

DU 27 AU 30 AVRIL 2026
Cirque et contes, 5-8 ans.

DU 4 AU 8 MAI 2026
Cirque et théâtre, 6-12 ans.

DU 6 AU 10 JUILLET 2026
Cirque et nature, 5-8 ans.

DU 13 AU 17 JUILLET 2026
Cirque et trapèze, 6-12 ans.

DU 27 AU 31 JUILLET 2026
Cirque, trapèze et tissu aérien, 8-14 ans.

DU 3 AU 7 AOÛT 2026
Circomotricité, 4-6 ans.

DU 10 AU 14 AOÛT 2026
Cirque et trapèze, 6-12 ans.

DU 17 AU 21 AOÛT 2026
Cirque et nature, 5-8 ans.

Lieu : Place de Grand-Marchin, 2A à 4570 Marchin

Horaires : de 9h à 16h (garderie gratuite à partir de 8h15 jusqu'à 16h45 maximum).

Tarif : 125 € la semaine de 5 jours / 115 € la semaine de 4 jours (réduction pour les fratries).

Infos et inscriptions : ecoledecirquedemarchin.be



Vallée du Hoyoux, 6/B
4577 Pont-de-Bonne (Modave)
www.eauxetchateaux.be

VENREDI 1^{ER} MAI À 7H

Aube des oiseaux

Château de Modave - Réservation obligatoire - Places limitées. PAF : 14 €/personne
Une promenade enchantée pour les amoureux de la nature ! Dès les premières lueurs de l'aube, venez écouter les grives, rossignols, mésanges ou fauvettes, guidés par nos volontaires passionnés. Tout au long des parcours, enfants et adultes seront initiés à l'identification des oiseaux et à la reconnaissance de leurs chants à travers le jeu. Les guides révéleront leurs moyens mnémotechniques pour lier un chant à une espèce. Les plumages et les silhouettes seront décryptés pour pouvoir identifier les oiseaux en un coup d'œil. Les plus jeunes pourront participer à des animations sur les oiseaux. Tous se réuniront après cette balade pour un petit déjeuner dans les écuries du Château qui sera suivi d'une exploration guidée du parc inférieur - habituellement fermé au public - de l'ancienne tour « château d'eau » et des machines hydrauliques des XVII et XIX siècles. Une collaboration de Natagora, du CRIE de Modave, de la Maison Nature de Huy, du Château de Modave et du Syndicat d'Initiative.

JEUDI 11 ET SAMEDI 13 JUIN À 9H30

Balade découverte des plantes au fil des saisons

PAF : 5 €/personne - Places limitées - Réservation obligatoire. À chaque saison, nous proposons une balade découverte, au tracé identique, des plantes voisines de nos chemins habituels et pourtant souvent ignorées. Cela nous permet de comparer l'évolution et la diversité de la flore : vous serez étonné et vous promèneriez désormais en ayant un tout autre regard sur ce qui vous entoure ! Cette courte balade vous emmènera à la rencontre de quelques plantes voisines de nos sentiers. Au travers du regard d'Axel, herboriste et amoureux de notre nature, vous emprunterez cette boucle campagnarde au dénivelé modeste et vous apprendrez quelles jeunes pousses à mettre - ou - pas - dans vos assiettes ! PS : La balade est identique le jeudi et le samedi. En collaboration avec Les Saisons de Romont.

DIMANCHE 5 JUILLET DÈS 10H
Fête de la Ruralité à Vyle Tharoul



Au terrain de Football, rue du Parc, 5 à 4570 Vyle-Tharoul
Gratuit
Tracteurs, animaux de nos campagnes, marché des saveurs et de l'artisanat, spectacles, concerts,

animations pour petits et grands. La Fête de la Ruralité est une invitation à découvrir et célébrer les richesses de la vie à la campagne. La rencontre des animaux de chez nous, l'impressionnant concours de modèle et allures de chevaux de trait ardennais, les tours à dos de poney ou en calèche en sont quelques exemples. Il y a également les vénérables tracteurs, prêts à faire vrombir leurs moteurs, le mini-permis tracteur pour les enfants et les impressionnantes démonstrations de machines agricoles anciennes et modernes. Autre tradition : la messe en wallon et la bénédiction des animaux, sans oublier le Marché des Saveurs et de l'Artisanat, qui accueillera plus de cinquante exposants. La Fête de la Ruralité, ce sont de nombreux spectacles, concerts et animations pour les petits comme pour les grands. Après la fermeture des stands à 18 h, la soirée se prolongera avec des concerts vitaminés qui ne vous laisseront aucune chance de rester assis ! Sensibiliser, apprendre et s'amuser : le programme de la journée se résume à ces 3 mots !

Toutes les infos en temps utiles sur www.eauxetchateaux.be et sur notre page : fr.facebook.com/TourismeModaveMarchinClavier/



Rue du Centre, 36
4560 Les Avins
0477/44 93 51 - www.lateliers.be

STAGES

SEMAINE DU 6 AU 12 JUILLET 2026

- Bronze - min. 14 ans
- Décor porcelaine - min. 14 ans
- Tournage terre - min. 14 ans
- Soudure - min. 14 ans
- Modelage/croquis - min. 18 ans
- Four « Raku »
- Tapisserie - min. 14 ans
- Les émaux céramique - min. 16 ans

SEMAINE DU 13 AU 19 JUILLET 2026

- Moulage - min. 16 ans
- Initiation mosaïque
- De l'observation à la création
- Patines Céramique
- Batik - min. 10 ans si accompagné
- Marionnettes - min. 14 ans
- Tournage à la motte - min. 16 ans
- Ecriture ludique
- Vitrail - min. 14 ans
- Tapisserie - min. 14 ans
- Dentelles - min. 14 ans
- Créations bijoux
- Ecriture chansons - min. 14 ans

SEMAINE DU 20 AU 26 JUILLET 2026

- Calligraphie - min. 14 ans
- Couture créative - min. 10 ans
- Vannerie
- À vélo...

Infos et réservations : 0477/44 93 51, info@lateliers.be



Rue Surroyseux, 28
4577 Modave

Ce printemps, le Domaine des Colibrys organise la 3^e édition de sa Journée Découverte, deux journées d'initiation à la forge et un trail pour soutenir l'inclusion.

Nous sommes également à la recherche d'un(e) chef(fe) de culture pour le projet de potager collectif.

- Samedi 9 mai de 9h à 17h :** Initiation à la forge
- Dimanche 17 mai à partir de 9h15 :** Trail « Courons pour l'Inclusion »
- Dimanche 31 mai de 10h à 18h :** Journée Découverte
- Samedi 20 juin de 9h à 17h :** Initiation à la forge

Pour toute information complémentaire et/ou inscription, nous vous invitons à nous contacter par mail (evenement@colibrys.be) ou par téléphone (+32 472 58 91 11).

Pour en savoir plus sur le Domaine des Colibrys et sur nos activités, nous vous invitons à visiter notre site internet : www.colibrys.be

TERRES DE MEUSE
MAISON DU TOURISME

Escapes en châteaux

PIQUE-NIQUEZ DANS UN CHÂTEAU CET ÉTÉ

ACCÈS AU SITE
PIQUE-NIQUE TERROIR INCLUS
VISITE/BALADE GUIDÉE EN OPTION

- 24/05 - Château d'Ochain (Clavier)
- 14/06 - Château de Jehay (Amay)
- 21/07 - Fort de Huy
- 09/08 - Château de Fallais (Braives)

12€/ENFANT
18€/ADULTE

RÉSERVATION OBLIGATOIRE
085 21 29 15 / INFO@TERRES-DE-MEUSE.BE

PLUS D'INFOS

natagora

Vendredi 1^{er} mai

L'AUBE des oiseaux

Une promenade enchantée pour tous les amoureux de la nature !
@ Château de Modave

Au programme de 7 h à 11h30 :
Une promenade enchantée pour tous les amoureux de la nature !
Observation des oiseaux au lever du jour avec guides passionnés
Identification des oiseaux et de leurs chants • Animations pour enfants de 5 à 12 ans

Viennoiseries et café dans les écuries du Château suivi d'exploration du parc et des machines hydrauliques anciennes (habituellement fermé au public)

Inaccessible aux personnes à mobilité réduite | Chiens non admis

PAF : 14 €
NOMBRE DE PLACES LIMITÉES
Inscription obligatoire confirmée par le paiement de la PAF

Infos et inscriptions : 085/41 29 69
info.sivh@gmail.com

Château de Modave, Rue du Parc 4 - 4577 MODAVE

DOMAINE DES COLIBRYS
TERRE ET VIVANTS

JOURNÉE DÉCOUVERTE

AU DOMAINE DES COLIBRYS
31 mai de 10h à 18h

PROGRAMME DÉTAILLÉ

Présentation du Domaine des Colibrys, visite de la ferme et du potager collectif, conférence sur l'autisme, animations pour petits et grands, exposition de peintures, jeux en bois et de coopération, démonstration de la forge, inauguration du Sentinelle, tombola "La Flatterie d'Olga", bar et petite restauration,....

Sortie de résidence de la Cie Renard Noire

Une fin de résidence... à découvrir ensemble.

La compagnie Renard Noire vous invite à une rencontre autour de sa nouvelle création « Méduse ».

Au programme :
- Présentation du projet
- Échanges avec le public

- Immersion dans une histoire contée, accompagnée à la harpe électrique

Un moment intimiste, entre conte et musique, pour entrer dans l'univers de la compagnie.

MAISON RURALE

Place Georges Hubin
4577 Vierset-Barse

Dimanche 3.05 18:00

Adultes & ados (dès 10 ans)

ENTRÉE LIBRE

Infos : anne@oyou.be



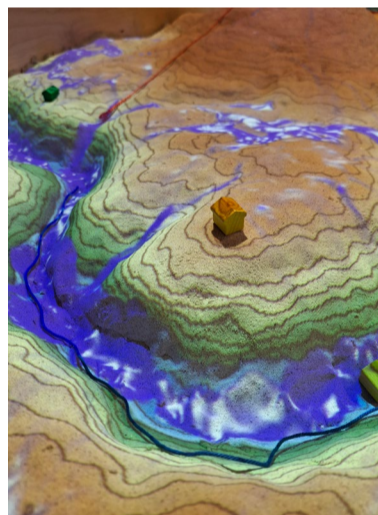
Rue du Parc, 5
4570 Marchin
www.devenirs.be

SAMEDI 13 JUIN
EXACT LAB, une animation interactive dédiée aux enjeux d'inondation sur notre territoire suivie de la **projection du documentaire « Après la pluie »**.

L'ASBL Devenirs vous invite à une après-midi dédiée à la découverte et la compréhension des phénomènes liés à l'eau, le **samedi 13 juin à 17h à la salle des Mélézes**, située Résidence Senones.

Accessible à partir de 10 ans, cet événement débutera par une animation interactive de type « bac à sable ».

Dans le cadre de la convention « Résilience du Territoire face aux Inondations » entre les contrats de rivière de Wallonie et le Service Public de Wallonie, le Contrat de Rivière Meuse Aval et affluents a le plaisir de vous inviter à participer à **EXACT LAB, une animation interactive et gratuite dédiée aux enjeux d'inondation sur votre territoire**.



Grâce à un bac à sable en réalité augmentée, venez observer sur un paysage modélisé que vous connaissez, comment l'eau s'écoule, s'accumule ou déborde. Relief, pentes, zones sensibles : tout devient visible et compréhensible en quelques minutes. Cette animation permet d'illustrer concrètement les dynamiques d'écoulement dans une zone du territoire définie. Venez-y découvrir en particulier le ruisseau du Lileau dans sa partie aval et sa confluence avec le Hoyoux.

La journée se poursuivra dès 19h avec la **projection du film « Après la pluie » de Quentin Noirfalisce et Jeremy Parotte suivi d'un moment d'échange avec les participants**. « C'est l'histoire d'une crue. C'est l'histoire d'une crise. La balafre laissée par les inondations du 14 juillet 2021 dans les vallées de la Vesdre et de l'Ourthe est encore bien là. Quand il pleut, les



gouttes rappellent les morts et les gravats. Comment se reconstruire ? Du quotidien de sinistrés suivis au long cours aux visions d'avenir d'urbanistes chargés de proposer des solutions, **Après la pluie** raconte les lendemains de la catastrophe climatique la plus meurtrière de l'histoire récente de la Belgique. »

Cette activité vient clôturer plusieurs mois d'animations menées autour de la thématique de l'eau avec les habitants de la Résidence de Senones. Les places étant limitées pour l'atelier Exact Lab, **merci de s'inscrire auprès de Raphaëlle Kinet : 0491/90 92 32, r.kinet@devenirs.be**.

LE CCCA DE MODAVE vous invite à

UNE SOIRÉE AUTOUR DE LA MÉMOIRE DE VIERSSET-BARSE

PRÉSENTATION DU LIVRE DE JEAN-MARIE DANTHINNE **SOUVENIRS RETROUVÉS**

Mardi **7 JUILLET** 18h30
MAISON RURALE
Place Georges Hubin
Dédicaces et pâtisseries
Moment convivial et gratuit

Réservation indispensable
0496/42.29.01 - 0495/79.92.60

FÊTE DU VILLAGE - PairTy 2026 -

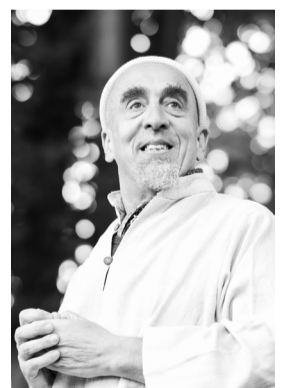
4 ET 5 JUILLET 2026
À LA SALLE LE REPAIR, RUE DE PAIR 16, 4560 CLAVIER

SAMEDI 4 JUILLET	DIMANCHE 5 JUILLET
18h30 : BBQ	ENTRE 10h00 ET 12h00 : BALADES PAYSAGÈRES (10 OU 20 KM À VÉLO)
21h30 : SOIRÉE DANSANTE & GROUPE MUSICAL	11h30 : DÉPÔT D'UNE GERBE AU MONUMENT
	12h00 : PETITE RESTAURATION & CHÂTEAU GONFLABLE

ORGANISÉ PAR LE COMITÉ D'ANIMATION DE PAIR (CAP)

BIENVENUE À TOUS ! AMBIANCE CONVIVIALE GARANTIE.

<https://www.facebook.com/PairClavier>



L'Art du Chi : une méditation en mouvement...
Le Tai Chi, art martial stylisé en une harmonie de mouvements lents, légers mais chargés de vie et d'énergie, pourrait être décrit comme une chorégraphie douce, apaisante et libératrice. Orientée vers le bien-être et la santé, sa pratique délie les articulations, restaure une respiration profonde, procure une détente musculaire et nerveuse tout en stimulant les fonctions vitales. Elle développe la force et la souplesse, la concentration et le calme intérieur.
Découvrir et pratiquer le Tai chi à Marchin sera possible dès septembre 2026, tous les mardis soir avec Bernard Massuir, professeur de l'Ecole Belge de l'Art du Chi.
Infos, inscriptions : bernard.massuir@gmail.com

FÊTE

Jour de fête

Journée des associations, des ateliers, de l'artisanat et de la musique



Pour cette deuxième édition, nous vous donnons rendez-vous sur la place de Belle-Maison le samedi 20 juin 2026 pour une journée festive de bout en bout, menée de concert avec Les Condromadaires, organisateurs de la Fête de la musique, qui aura lieu ce même jour au même endroit.

Au programme :

- **Les prestations des ateliers soutenus par OYOU.** Les djembés, cornemuses et chants polyphoniques nous plongeront dans leur ambiance respective alors que l'atelier gravure exposera ces dernières créations sur le thème de « L'aventure » et que l'atelier méditation heartfulness nous proposera de s'essayer à sa pratique.
- **Des associations locales** tiendront des stands et/ou proposeront comme l'année passée **un parcours de jeux** davantage accessible aux enfants.
- **Des artisan-e-s locaux** exposeront leurs créations et

partageront leurs savoir-faire.

- **La bibliothèque** qui invitera les petits à une **heure du conte** et le **magasin de seconde main** seront exceptionnellement ouverts.
- **Un stand d'information sur l'offre et la demande de bénévolat/volontariat** vous accueillera et répondra à vos questions.
- Et enfin, **les concerts de la fête de la musique** animeront la place !

L'entrée est gratuite ; il est possible de boire, de manger (foodtrucks) et surtout de s'amuser ! Bienvenue !

Avec notamment la participation de l'Agence Locale pour l'Emploi, de l'Athénée de Marchin, de la Bibliothèque OYOU, du Cercle d'histoire, des Condromadaires, du Crie de Modave, de l'asbl Les 4 Eléments, du magasin de seconde main de la Maison des Solidarités, du Maillon Humanitaire, de Natagora, de Présence Action Culturelle Huy-Waremme, de Solid'Art'Note et du Syndicat d'initiative « Entre Eaux et Châteaux ».

Une organisation OYOU, les Condromadaires, ADL de Marchin et de la Coupole sociale.



Sur et autour de la place de Belle-Maison
4570 Marchin

Samedi 20.06

ENTRÉE LIBRE

Infos :
OYOU, 085/41.35.38

AU PROGRAMME :
Attention ! Cet horaire est susceptible de changements, l'horaire définitif sera accessible en temps utiles sur oyou.be

Dès 13h : foodtrucks

14h :
- concert de l'atelier Djembé animé par Jean-Marie Schippers
- l'heure du conte pour les enfants à partir de 4 ans

14h30 : concert de l'atelier cornemuse animé par Gautier Bouchat

Toute l'après-midi :
- démonstrations des artisan-e-s
- jeux proposés par les associations (participation libre)
- exposition de l'atelier gravure animé par Sylvie Canonne
- ouverture du magasin de seconde main et de la bibliothèque

15h : concert pour les enfants par Vilains

15h50 : concert de Yoza

16h30 : concert d'Alain Pire Experience

17h30 : concert de l'atelier chants polyphoniques animé par Mélodie Mourau (Toutchante)

18h : concert d'Acid Talk

19h : concert d'Odysseas B

20h : concert de Chauffez boulettes !

21h : concert de Druugg

22h : concert de Iota

23h : concert de The brums

BIBLIOTHÈQUE OYOU CLAVIER MARCHIN MODAVE

Dans le cadre de "Jour de Fête", le 20 juin 2026 à 14h
L'heure du conte
à la bibliothèque de Marchin

À cette occasion, la bibliothèque sera exceptionnellement ouverte de 14h à 16h

Place de Belle-Maison 2 - Pour les enfants à partir de 4 ans accompagnés d'un parent - Activité gratuite - Réservation souhaitée au 085 27 04 21 ou via bibliotheque@marchin.be

MUSIQUE

Fête de la Musique à Marchin

Samedi 20.06 | De 12:00 à 00:00
Place de Belle-Maison
GRATUIT



Cette année, c'est de midi à minuit que la place Belle-Maison sera animée ! En effet, nous nous associons à « Jour de fête » (la fête des ateliers et associations, amis et partenaires de OYOU) pour offrir plus, pour réunir et partager nos émotions. Plus que jamais votre présence est notre moteur, ce samedi 20 juin. Par ces temps économiquement et socialement incertains, soutenons l'accès à la culture, à la découverte, le lien social, l'envie de partager ensemble et en musique et fêtons le début de l'été par un festival de décibels... !

PROGRAMMATION

ACID TALK • ALAIN PIRE
 EXPERIENCE • CHAUFFEZ
 BOULETTES ! • DJ SONAR
 • DRUUGG • IOTA •
 ODYSSEAS B • THE BRUMS
 • VILAINS • YOSA

+ LES ATTELIERS DJEMBÉ,
 CORNEMUSE ET CHANTS
 POLYPHONIQUES



Pour faire vibrer notre belle place, fraîchement rénovée, ce ne sont pas moins de 11 concerts que nous vous proposons (gratuitement) : spectacle pour enfants, groupes débutants et émergents, valeurs sûres de notre FWB et pour terminer la soirée, un dj set soul, funk, hiphop. Vive la Fête !





Guillevain, Marius - Tril, siège de Gosson, Lagasse, Montegnée, vue extrême de - La Houillère - 1904-1905, MWM, 1026386-661, © Province de Liège - Musée de la Vie wallonne